

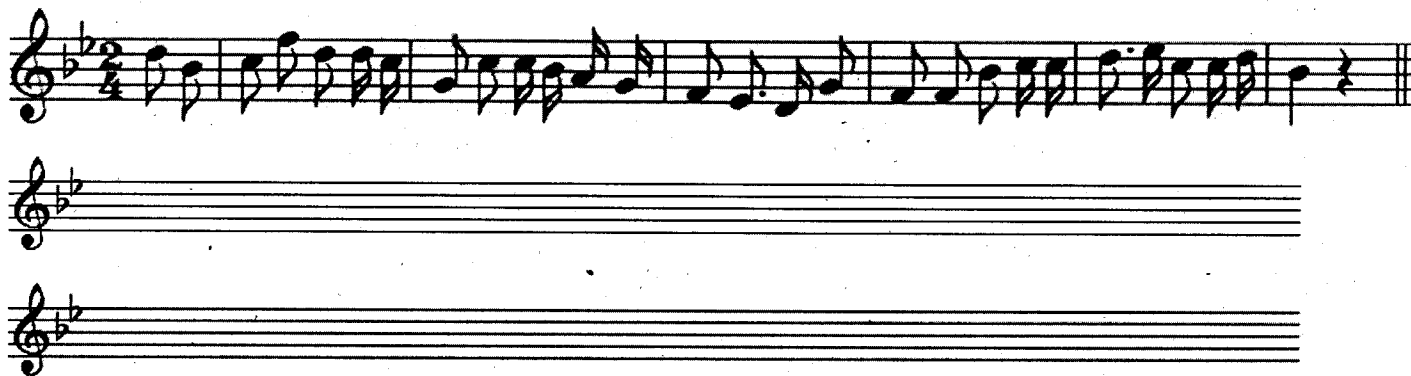
# Контрольная работа по сольфеджио

Учени \_\_\_\_\_ 7 класса

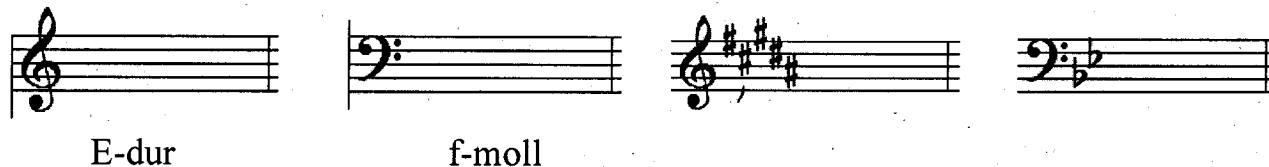
---

## Вариант 1.

1. Исправить группировку, переписав данный музыкальный пример правильно:



2. Определить тональности по ключевым знакам или поставить ключевые знаки указанных тональностей:



E-dur                      f-moll

3. Записать родственные тональности:

A-dur

f-moll

4. Определить тональность и обозначить интервалы:



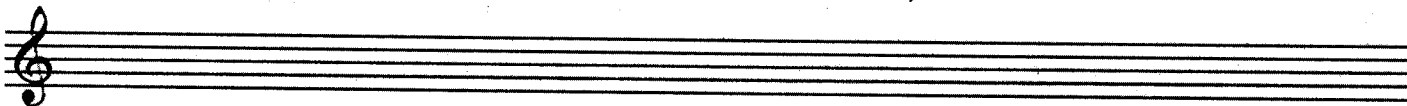
5. Построить аккорды от звука:



↑ M6    ↓ B53    ↑ D43    ↓ Ум 53    ↑ Mбв7    ↓ D7    ↑ D2    ↓ B64

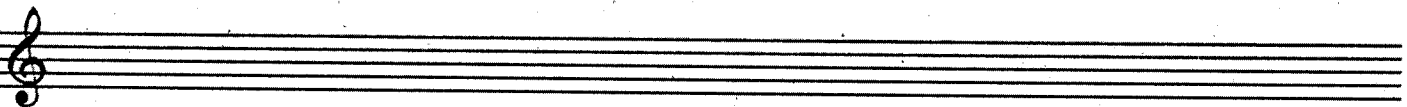
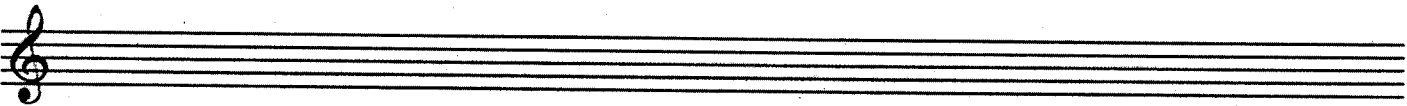
6. Построить аккордовую последовательность:

c-moll



t64 s64 УmVII7 D65 t53 s6 t64 D53 D2 t6

7. Построить D7 в тональности f-moll с обращениями и разрешениями:



8. Как называется:

1.	Скорость движения в музыке	
2.	Три звука, расположенные по терциям	
3.	Минор с повышенной VII степенью	
4.	Трезвучие, построенное на пятой ступени лада	
5.	Неполный такт	
6.	Перенос основания интервала на октаву вверх	
7.	Повышение на полутон	
8.	Второе обращение септаккорда	
9.	Сколько 8-х длительностей в половинной	
10.	Созвучие из двух звуков	