

Вспомни! От каждой ступени лада можно построить трезвучие. Трезвучия, построенные на главных ступенях называются главными. Трезвучия, построенные на других ступенях называются побочными.

1. Определи, на каких ступенях До мажора трезвучия будут мажорными. Обведи их рамочкой.

A musical staff in treble clef showing seven triads corresponding to the degrees of the C major scale. Below each triad is its Roman numeral notation with a subscript 3 and a superscript 5: I₃⁵, II₃⁵, III₃⁵, IV₃⁵, V₃⁵, VI₃⁵, VII₃⁵.

2. Напиши названия главных трезвучий

I₃⁵ —

IV₃⁵ —

V₃⁵ —

3. Обведи рамочкой главные трезвучия в ля миноре натурального и гармонического вида.

ля минор натуральный

A musical staff in treble clef showing seven triads corresponding to the degrees of the natural A minor scale. Below each triad is its Roman numeral notation with a subscript 3 and a superscript 5: I₃⁵, II₃⁵, III₃⁵, IV₃⁵, V₃⁵, VI₃⁵, VII₃⁵.

ля минор гармонический

A musical staff in treble clef showing seven triads corresponding to the degrees of the harmonic A minor scale. Below each triad is its Roman numeral notation with a subscript 3 and a superscript 5: I₃⁵, II₃⁵, III₃⁵, IV₃⁵, V₃⁵, VI₃⁵, VII₃⁵.

4. Ответь на вопросы: какие по типу (мажорные или минорные) главные трезвучия

в мажоре?

в натуральном миноре?

Какое из главных трезвучий изменяется в гармоническом виде минора?

.....

Каким оно становится благодаря повышению VII ступени?

5. Спой и сыграй в До мажоре S_3^5 с обращениями.

A musical staff in C major showing the following notes and chords:

- IV S_3^5 (F4)
- VI (A4)
- I (C5)
- S_3^5 (F4, A4, C5) / IV
- S_6 (F4, C5, G4) / VI
- S_4^6 (F4, C5, G4) / I

Ответь на вопросы:

из каких ступеней состоит S_3^5 ?

на каких ступенях находятся S_3^5 ?

S_6 ? S_4^6 ?

6. Спой и сыграй в До мажоре D_3^5 с обращениями.

A musical staff in C major showing the following notes and chords:

- V D_3^5 (G4)
- VII (B4)
- II (D5)
- D_3^5 (G4, B4, D5) / V
- D_6 (G4, D5, F#5) / VII
- D_4^6 (G4, D5, F#5) / II

Ответь на вопросы:

из каких ступеней состоит D_3^5 ?

на каких ступенях находятся D_3^5 ?

D_6 ? D_4^6 ?

7. Напиши и играй S_3^5 и D_3^5 с обращениями в тональностях с одним знаком

Соль мажор

A musical staff in G major showing the following notes and chords:

- S_3^5 (B2)
- S_3^5 (B2, D3)
- S_6 (B2, D3, G3)
- S_4^6 (B2, D3, G3)
- D_3^5 (B2, D3, G3)
- D_3^5 (B2, D3, G3)
- D_6 (B2, D3, F#3)
- D_4^6 (B2, D3, F#3)

ре минор (гармонический)

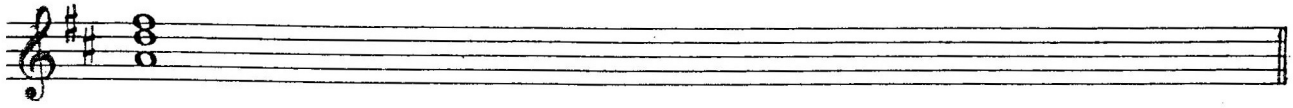
A musical staff in D minor showing the following notes and chords:

- S_3^5 (F2)
- S_3^5 (F2, A2)
- S_6 (F2, A2, D3)
- S_4^6 (F2, A2, D3)
- D_3^5 (F2, A2, D3)
- D_3^5 (F2, A2, D3)
- D_6 (F2, A2, C#3)
- D_4^6 (F2, A2, C#3)

8. Напиши нотами (не забывай! белыми и чёрными) следующие аккордовые последовательности («цепочки»).

Сыграй и спой построенные последовательности аккордов

Ре мажор



T_4^6

T_6

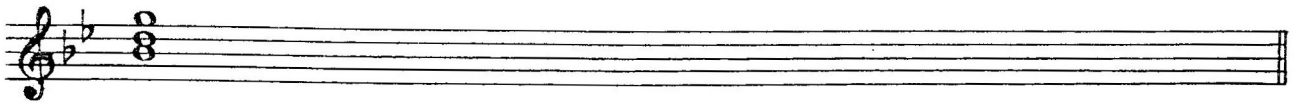
T_3^5

S_4^6

D_6

T_3^5

соль минор (гармонический) - не забывай! изменить нужную ступень правильным знаком.



t_6

t_3^5

S_4^6

t_3^5

t_4^6

D_3^5

t_4^6

9. Определи размер и исполни ритмическое упражнение с ритмдвижениями и ритмослогами:



10. Пой № 320 Калмыков, Фридкин, 1 ч. с забавным Сольфиком!