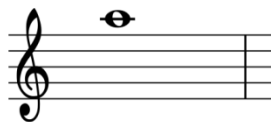


## Переводная контрольная работа 2 класс

1. Какие знаки в си миноре?
- 1) си бемоль и ми бемоль
  - 2) фа диез
  - 3) фа диез и до диез
  - 4) знаков нет
2. Сколько знаков в си бемоль мажоре?
- 1) один
  - 2) два
  - 3) три
  - 4) ни одного
3. Ре мажор параллельна -
- 1) ми минор
  - 2) си минор
  - 3) соль мажор
  - 4) до мажор
4. В какой гамме фа диез?
- 1) ми минор
  - 2) Соль мажор
  - 3) фа мажор
  - 4) такой гаммы нет
5. Какая ступень повышается в гармоническом миноре? 1) пятая
- 2) шестая
  - 3) седьмая
  - 4) ничего там не повышается
6. Выберите гамму с двумя знаками -
- 1) ре минор
  - 2) Ре мажор
  - 3) ля минор
  - 4) си минор

7..какая это нота?




- 1) «до» второй октавы
- 2) «ля» второй октавы
- 3) «до» первой октавы
- 4) была нота, но ее зачеркнули

8.

Сколько чистых интервалов ты знаешь?	1.один 2.два 3.три 4.четыре
--------------------------------------	--------------------------------------

9.Как называется этот знак?

	1.знак повторения 2.знак альтерации 3.знак молчания 4.тайный знак
---	---

10. Какие ступени в ладу являются устойчивыми?

- 1) I
- 2) III
- 3) IV
- 4) V

11.Сколько полутонов в б2? В б3? В ч8? В ч4?

- 1) 12
- 2) 2
- 3) 5
- 4) 4

12. Какие виды трезвучий ты знаешь и как они обозначаются?

- 1) Д7
- 2) М53
- 3) К64
- 4) Б53

