

вариант 1.

Сделать правильную группировку, определить тональность и вид лада:

2. Определить размер:

3. Определить параллельные тональности и поставить ключевые знаки:

__-dur __-dur E-dur h-moll
__-moll __-moll __-moll __-dur

4. Построить от звука:

б6↑ м3↑ ч4↓ Б64↑ УМ53↓ М6↑ Д65↑ Д43↑ Д7↑ ув.4↑

moll (гармонич.)

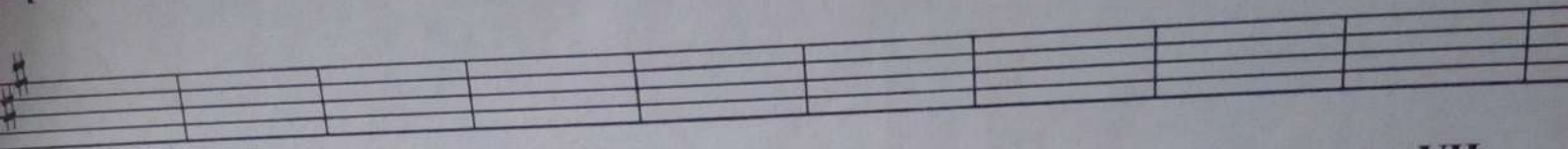
dur

moll (мелодич.)

5. Построить аккордовую последовательность в тональности c-moll:

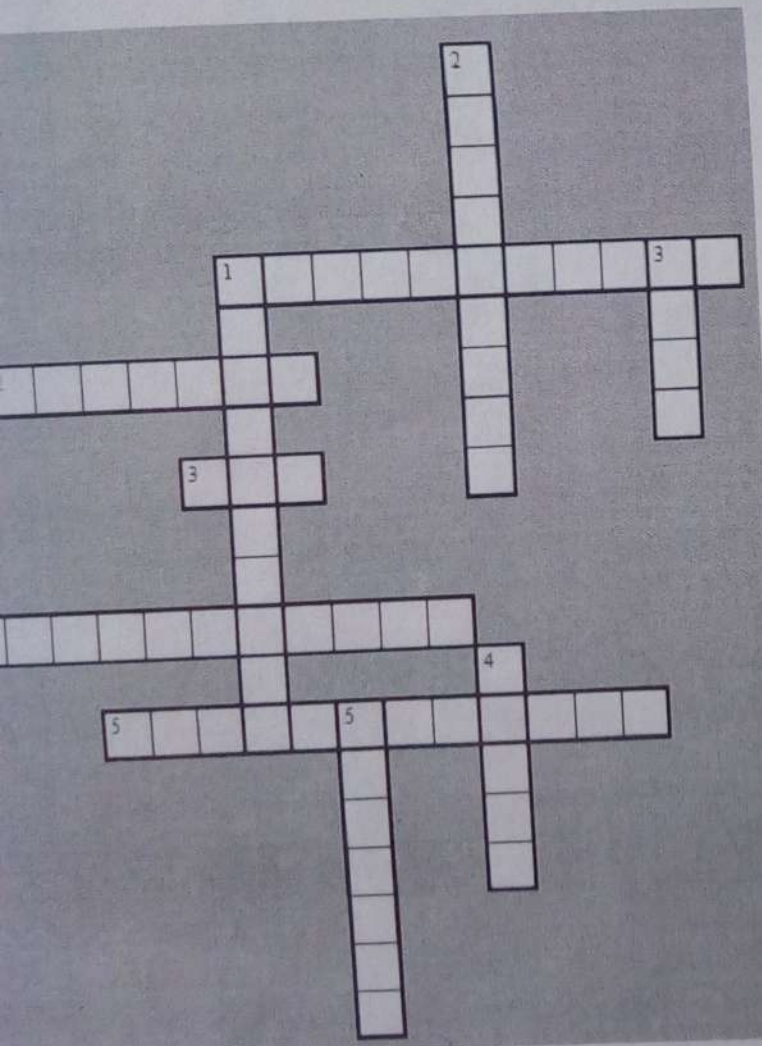
t53 D43 t53 t6 s53 t64 D7 t s64 t53 D65 t53

определить тональность и в ней построить аккордовую последовательность: _____



T₆ S s D₂ T₆ S₆ D₇ T ум VII₇

Музыкальный кроссворд:



По горизонтали:

1. Первое обращение трезвучия
2. Перенесение ритмического акцента с сильной на слабую.
3. Организация устойчивых и неустойчивых звуков вокруг опорного тона.
4. Совпадение по высоте звучания разных по названию звуков
5. Как называется IV степень лада.

По вертикали:

1. Аккорд из четырех звуков, расположенных по терциям.
2. Поступенно расположенные четыре звука в октаву.
3. Последовательность звуков и пауз разных или одинаковых длительностей.
4. Часть звукоряда в восходящем или нисходящем движении от звука до его октавного повторения.
5. Одногласно изложенная музыкальная мысль