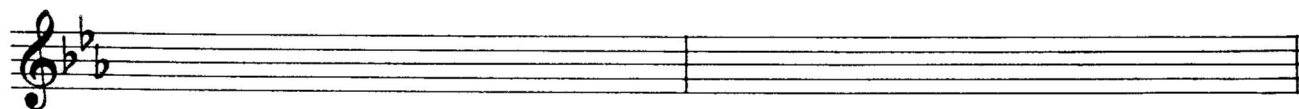


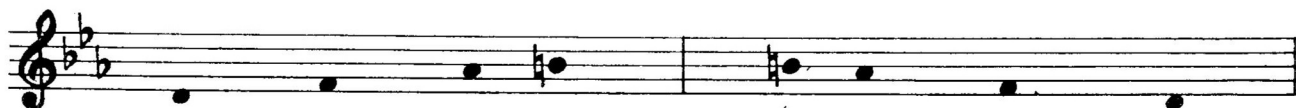
Задание 1 Работа в тональности до минор

1. Напиши звукоряд гаммы до минор натурального вида. Спой.



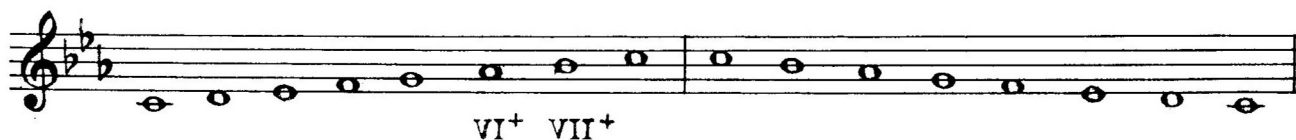
I II III IV V VI VII I I VII VI V IV III II I

2. Впиши в гамму до минор гармонического вида устойчивые ступени белыми нотами. Спой



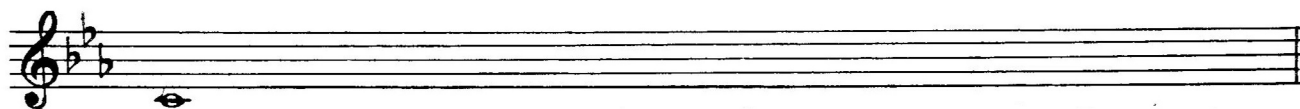
I II III IV V VI VII⁺ I I VII⁺ VI V IV III II I

3. Закрась неустойчивые ступени, впиши нужные знаки так, чтобы получился мелодический вид минора. Вспомни! Каким знаком повышается \flat , что происходит с мелодическим минором при движении гаммы вниз. Спой.



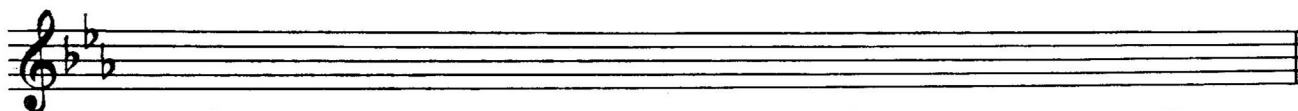
VI⁺ VII⁺

4. Напиши белыми нотами устойчивые ступени. Спой.



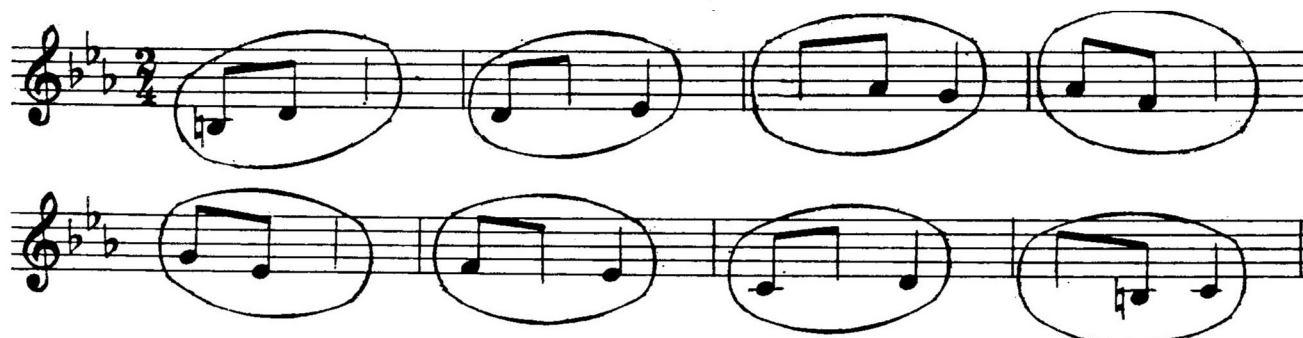
I III V I ↓ V ↑ III I ↓ V ↓ I

5. Напиши разрешение неустойчивых ступеней в устойчивые (чёрными и белыми нотами)



VII⁺ → I II → I IV → III VI → V

6. Допиши в опевание пропущенный звук. Спой



Задание 2 Повторение темы "Интервалы"

1. Впиши там, где необходимо, диез или бемоль, чтобы получился нужный интервал.

б.7 м.7 ч.4 ч.4 ч.4 м.6 б.6 ч.5 ч.5 б.7 м.7

Задание 3 Повторение темы "Трезвучия"

Вспомни! Трезвучие — аккорд из трёх звуков, расположенных по терциям.

Крайние звуки и мажорного, и минорного трезвучий образуют ч.5

Трезвучия бывают четырёх видов - Б₅₃ М₅₃ Ув₅₃ Ум₅₃

1. Вспомни! из каких терций состоит каждый вид трезвучия и подпиши под карточками.

м.3	б.3	б.3	м.3
б.3	м.3	б.3	м.3
?	?	?	?

2. Определи и подпиши виды трезвучий

Задание 4 Пой № 312 Калмыков, Фридкин 1ч с забавным Сольфиком.